

北大、小兴安岭,南至西藏南部波密、墨脱、错那、亚东等,云南东南部及海南。在国外,分布于西伯利亚中部和东部,喜马拉雅山脉各国,印度北部及孟加拉国。冬时迁至印度东部以至中南半岛。

形态与量衡度等均见前文。

Columba orientalis Latham, 1790, Ind. Orn, 2:606 (模式产地: 中国)。

(3) 云南亚种 *Streptopelia orientalis agricola* (Tickell)

分布于云南南部以至西部。在国外,见于印度东北部、孟加拉国及缅甸等。

羽色最浓;体形却较指名亚种为小(参看上列检索)。

量衡度(据 Ali and Ripley, 1969):

性别	嘴峰(从头骨量起)	翅	尾	跗蹠
♂♂	22—24	186—198	135—140	约 26—27
♀♀	22—24	184—191	112—132	约 26—27

Columba agricola Tickell, 1833, Journ. As. Soc. Bengal, 2:581 (模式产地: 印度)。

(4) 台湾亚种 *Streptopelia orientalis orii* Yamashina

分布仅限于台湾。

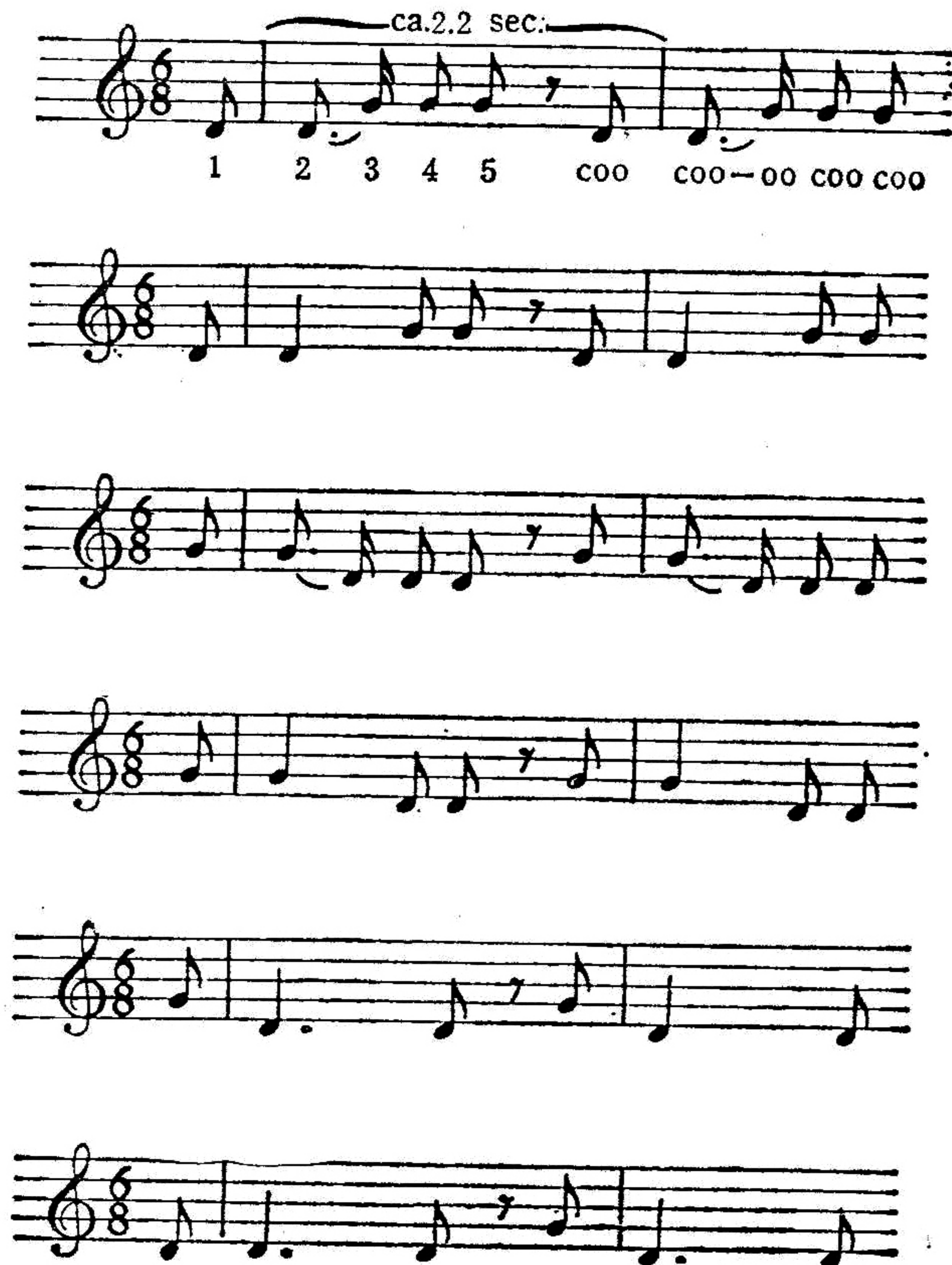


图 18 山斑鸠繁殖期的乐曲